

KATO

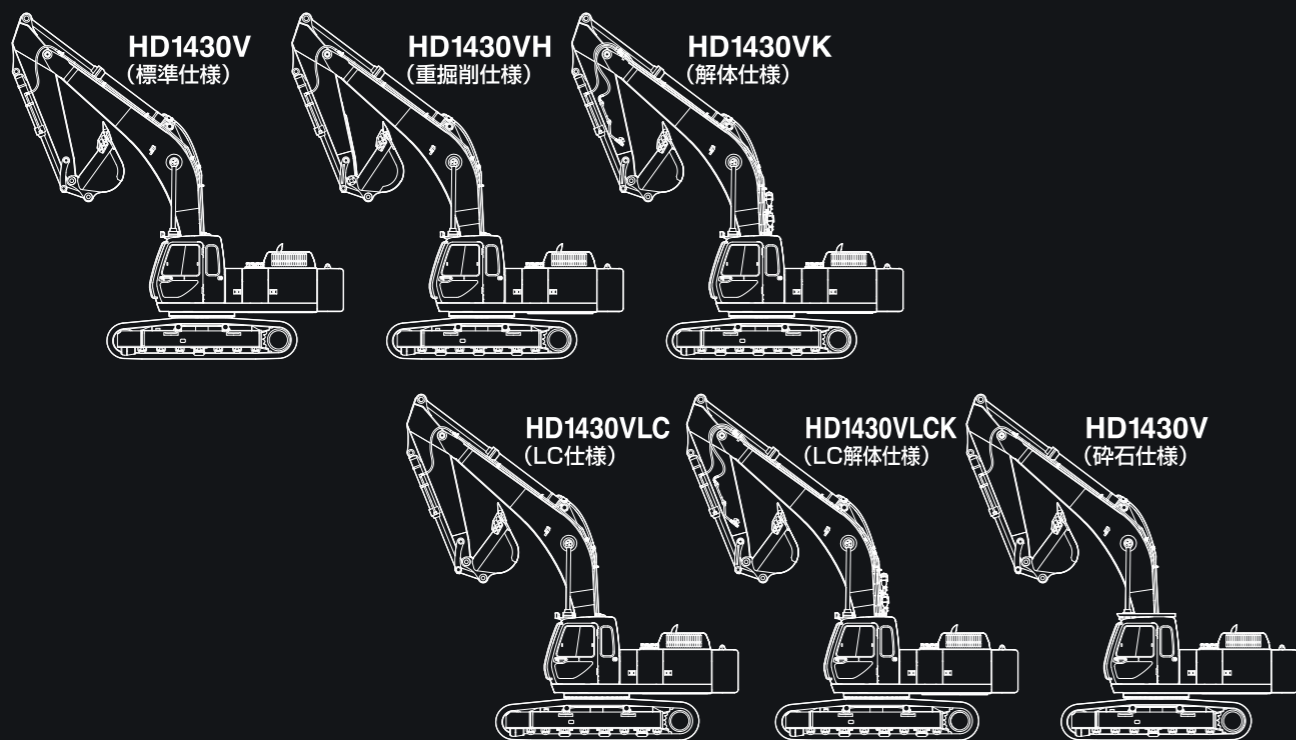
# Innovations For The Future

## Eco & Tough



世界の風と共鳴し、よりよい未来を築く力になりたい。  
明日の社会への愛を常に忘れずに……  
KATOのHDシリーズは夢を掴み、運び、積み上げてゆきます。

### HD1430V series full lineup



ホームページアドレス <http://www.kato-works.co.jp>

●本機の使用にあたっての注意事項は、取扱説明書をよく読んで正しくお使い下さい。●本カタログの写真ならびに装備は、改良などによりお届けします製品と異なる場合があります。  
●また、仕様は予告なく変更することがありますのであらかじめご了承下さい。●ボディカラーおよび内装色は、撮影や印刷インクの関係で実際の色とは異なって見えることがあります。  
★クレーン作業には「小型移動式クレーン運転技術講習」の修了書が必要です。

■お問い合わせは…

**KATO** 株式会社 **加藤製作所**

本 社 / ☎140-0011 東京都品川区東大井1丁目9番37号  
☎03(3458)1111番(大代表)



品質保証の国際規格「ISO 9001」の認証を取得しています。

C02761  
4.2009-3000(TG)1

# REGZM

## HD1430v



# REGZM

## HD1430v

躍動するもの…、  
その強さと優しさを極める。

- 特定特殊自動車排出ガス規制対応エンジンを採用。
- 新型APCを採用し、究極の操作性を実現。
- クラス最大級の掘削力が、パワフルな作業に対応!
- 仕事量・燃費ともに、格段に優れた経済性!
- 新型油圧ポンプ、新型コントロールバルブの採用でさらに多彩なオプションに対応。
- 曲線とシルバーメタルが調和したスタイリッシュなデザイン。

# WORK ABILITY

● 作業性 ●

## 時代のニーズが進化させた ハイパワー・高効率&環境性能!!

- クラス最大級の掘削力を誇るHD1430V。
- 岩盤掘削などの高い負荷がかかる作業にも、抜群のパワーを発揮します。
- ブームフット部を強化。重掘削仕様に対応。

### 作業範囲

最大掘削半径… **11,190mm**  
 最大掘削深さ… **7,450mm**  
 最大掘削高さ… **10,330mm**

### 掘削力

最大アーム掘削力：  
**159kN** (16.2tf)  
 ハイパワー時：  
**166kN** (16.9tf)  
 最大バケット掘削力：  
**224kN** (22.8tf)  
 ハイパワー時：  
**235kN** (24.0tf)

# ECOLOGY

● エコロジー ●

## 排出ガスに、騒音に、燃費に。 環境に優しい最新機能を選択。

- 最新鋭のエコ対策機能を多数、随所に配備しました。
- 環境性能を重視するKATOのEco&Tough精神を体現。

### 【高圧コモンレール噴射システム】

- 噴射圧力と噴射時期の制御自由度が高く、最適な燃料噴射を可能にします。省エネ+振動の少ない静かなシステムです。

### 【クールドEGR】

- 排出ガス再循環システム (EGR: Exhaust Gas Recirculation) に水冷式クーラを追加し、NOxを更に低減。

### 【APC200】

- 作業性・操作性との両立をかなえ、経済性も追求できる先進のコントローラ。

### 【ブローバイガス吸気還元システム(PCV)】

- (PCV: Positive Crankcase Ventilation) ブローバイガスの大気中開放を防止します。

### 【新型吸音材】

- 吸音効果、耐久性がUPした新型吸音材を採用。リサイクル性の良いPET素材で、有害物質を含まず難燃性にも優れています。



新型吸音材

### 【環境負荷物質の低減】

- ハーネス、電装品、塗装などに含まれる環境負荷物質を低減しました。



- 低騒音マフラーの採用により、エンジンの排気音を低減。
- 油圧回路の改善により油圧音を低減。
- エンジンルーム内の風の流動性を改善し、風切り音を低減。

### 音響パワーレベル

【低騒音基準値】をクリア

**音響パワーレベル：106dB**

### ● 燃費5%低減

### 新エンジン最大出力

6D16-TLE2A 183kW(249PS)/2,150min<sup>-1</sup>

**6M60-TLE3A 183kW(249PS)  
/2,150min<sup>-1</sup>**

コモンレール式電子制御、空冷インタークーラ搭載、ターボ加給



【特定特殊自動車排出ガスの規制等に関する法律】適合



【国土交通省指定低騒音型】

# CABIN SPACE

●キャビン●

## 斬新な曲線美が生み出す 快適な居住性。

- 新型オペレータシートシステムを導入した、先進のキャビン。
- 新型オートエアコンの採用で、冷暖房能力も格段にUP!

- 衝撃吸収力が高く耐久性に優れたキャビン内は、効率の良い作業をサポートするため、人間工学の粋を集めた居住空間。
- 大型独立タイプのアームレスト設定。
- 標準装備されたシートサスペンションは、耐久性を更にUPしました。
- レバーコンソール部およびシート部の横揺れを軽減し、細部に至るまで快適さを追求。
- 新型オートエアコンには、フェイス吹出口も新規設定。

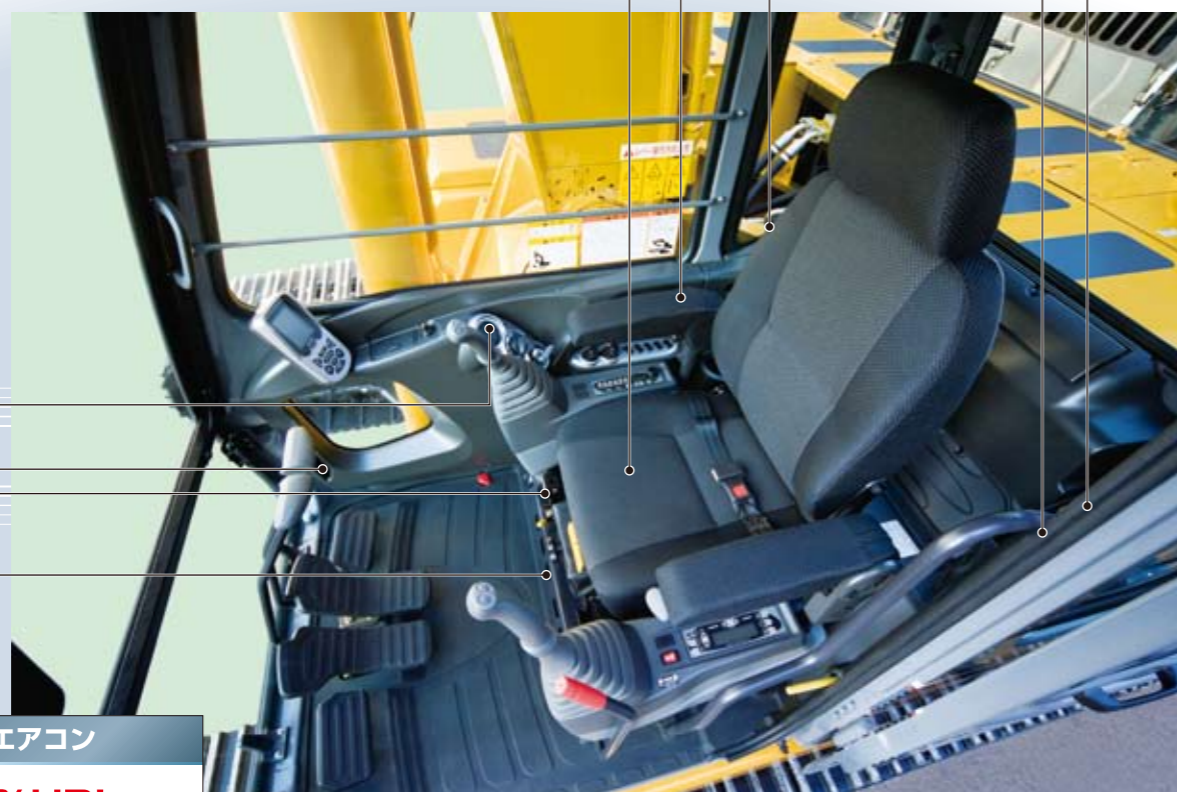


イグニッション

エアコン  
フェイス吹出口

デフロスタ  
アワーメーター

エアコン  
フット吹出口



シートサスペンション  
標準装備

大型アームレスト設定

エアコン ベント吹出口  
マガジンラック

### 新型オートエアコン

- 冷房能力：**16%UP!**  
**5.0kW (4,320kcal/h)**
- 暖房能力：**13%UP!**  
**5.9kW (5,074kcal/h)**
- デフロスタ能力も大幅UP  
ISO基準を余裕でクリア!

### 細部にまでユーティリティを追求



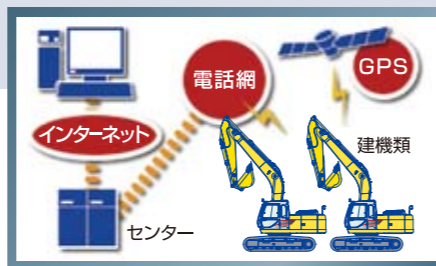
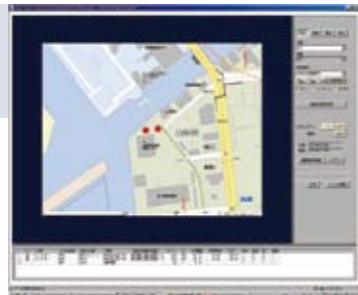
ホット&クールボックス

ドリンクホルダー

マガジンラック

## 車両情報システム

- GPSと電話回線網を利用し、車両の位置を明示。
- 稼働管理と防犯追尾機能搭載の画期的システムです。



インターネット

電話網

GPS

センター

建機類

# OPERATION

●操作性●

## 新型【APC200】システムが 実現する抜群の作業性。

- シンプルな3つのパワーモードの切替えで、多様な作業内容や現場状況に対応。

- アドバンスドTFTカラー液晶モニターを採用。
- スイッチ部バックライト設定。
- メンテナンス情報確認可能(15項目)。
- オートスロー時のエンジン回転数変更可能。
- 使用するブレーキにあわせて流量設定可能。
- エントリーシステム(暗証番号設定)の採用。



▲エントリーシステム画面



◀イニシャル  
チェック画面

### 【P:プロモード】

キレとパワーを両立させるプロのためのモード。従来の重掘削・Hモードに相当します。

### 【A:オールラウンドモード】

操作レバー・ストロークの入れ方で、微操作から掘削まで全てをカバー。

### 【E:エコモード】

経済性を追求した省エネモード。

### サスペンション耐久性UP

- 充分な補強を加え、平行リンク式サスペンションを採用。
- レバーコンソールとシートの横揺れを軽減し、パワフルでキレのある操作をサポートします。

### 横揺れ軽減シートを採用



補強

補強

## 新型油圧ポンプ、新型コントロールバルブは 多彩なオプションに対応。整備性も大きく改善。



- 新型油圧ポンプを採用。第4ポンプ(オプション)の取付けが可能で、騒音も低減しています。
- 圧力損失が少ない新採用のコントロールバルブは、アドオン式オプションバルブの後付けも可能。油圧配管の増設に対応します。

アルミ製クーリングユニット

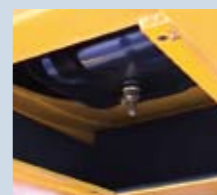
- キャブ内のモニターでメンテナンス時間の確認が可能となりました。
- 連結部に新型含油ブッシュと樹脂製シムを採用。給脂間隔が延長し、フロントのガタ音の発生も抑制しました。
- 耐久性、放熱製に優れたアルミ製ラジエータを採用。清掃スペースも確保しています。
- 作動油交換インターバル：5,000時間。
- リターンフィルタ交換インターバル：1,000時間。
- 燃料フィルタの交換もリモート化し、容易になりました。
- オイルバンドレン部ワンタッチコックを装備。



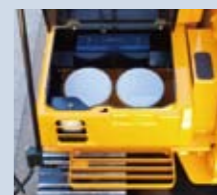
含油ブッシュ



樹脂製シム



ワンタッチ  
ドレンコック



ガススプリング付  
大容量のツールボックス



燃料フィルタ  
リモート化